

STANOWISKO
"Ewidencja Projektów"
ul. Władysława
72-400 KAMIEŃ

MOTIW s.c. ZESPÓŁ USŁUG PROJEKTOWYCH I INWESTYCYJNYCH

72-400 Kamień Pomorski, ul. Wysockiego 12e/2 tel. +48913820969, fax. +48913820969 NIP 861-00-04-673

Umowa Nr 1/2010

DOKUMENTACJA TECHNICZNA


Stadium: **Projekt budowlany.**

Obiekt **Zmiana sposobu użytkowania budynku po byłej hydroforni na świetlicę wiejską i jego rozbudowa**

Adres budowy: **KŁODZINO Gm GOLCZEWO
DZ. GEOD. NR 320/3**

Branża: **ELEKTRYCZNA
WEWNETRZE INSTALACJE ELEKTRYCZNE**

Inwestor: **JEDNOSTAKA EWIDENCYJNA GMINY GOCZEWO
UL ZWYCIESTWA 23
72-410 GOCZEWO**

Autorzy opracowania:	Nr uprawnień.	Podpisy.
1. Projektował Sz. Smotrycki	37/Sz/74	

Wykonano : Kamień Pomorski 07 2010 r.

Spis zawartości

- I Opis techniczny**
- II Obliczenia techniczne**
- III Wykaz proponowanych oprav oświetleniowych**
- IV Informacja o BIOZ**
- V Oświadczenia o kompletności dokumentacji**
- VI Odpisy pism i uzgodnień**
 - wtp ENEA RD Międzyzdroje z 15.07.2010r
 - uprawnienia budowlane Szczepan Smotrycki
 - przynależność do Zachodniopomorskiej Izby Inżynierów Szczepan Smotrycki ,
- VII. Rysunki**
 - 1. Plan usytuowania obiektu
 - 2. Schemat tablicy TG
 - 3. Plan instalacji elektrycznej – rzut przyziemia
 - 4. Plan instalacji odgromowej – rzut dachu

I. Opis techniczny

1.Podstawa opracowania

Projekt opracowano na podstawie:

- umowy nr 1/2010 zawartej pomiędzy Jednostką Ewidencyjną Gminy Golczewo Golczewo ul Zwycięstwa 23 a Zespołem Usług Projektowych „MOTIW” s.c. w Kamieniu Pomorskim ul Wysockiego 12e/2
- opracowań branżowych

2.Zakres opracowania

Projekt obejmuje wykonanie zamiany sposobu użytkowania budynku po byłej hydroforni na świetlice wiejską i jego rozbudowę.

W zakresie instalacji elektrycznej projekt obejmuje :

- przyłącze elektryczne
- tablice rozdzielcze
- instalację elektryczną wewnętrzną
- instalację ochronną
- instalacje odgromową
- oświetlenie zewnętrzne

3.Warunki techniczne przyjęte do opracowania

Projekt opracowano w oparciu o:

- przepisy i normy aktualne w lipcu 2010 r.
- wtp ENEA RD Międzyzdroje z dnia 15.07.2010r.

4.Stan istniejący

Budynek po byłej hydroforni zasilony jest przyłączem napowietrznym z istniejącej sieci napowietrznej nn ENEA .

Na zewnętrznej ścianie zainstalowane jest złącze napowietrzne z szafka licznikowa .
Oświetlenie pomieszczeń wykonane jest oprawami żarowymi z osprzętem szczelnym
Tablica rozdzielcza wykonana jest ze skrzynek szczelnych .

5.Układ projektowany

5.1 Zasilanie,

Układ zasilania wykonane przyłączem napowietrznym oraz złącze napowietrzne pozostaje bez zmian .

Złącze napowietrzne ZN należy przenieść na dobudowana ścianę Obok złącza napowietrznego zainstalować szafkę rozdzielczo- pomiarową z zabezpieczeniem przelicznikowym oraz tablicą licznikową SP.

Osprzęt przelicznikowy dostosować do plombowania ..

Tablice TG zasilić przewodem YDY5x6 w RVS z szafki rozdzielczo pomiarowej SP .

Układ zasilania pokazano na rys 2 .

5.2 Tablice rozdzielcze , pomiar

Tablicę rozdzielczą TG wykonać ze skrzynek wnekowych modułowych z drzwiczkami osłonowymi .

Pomiar energii elektrycznej wykonać licznikiem 3-fazowym bezpośrednim który instalować na typowej tablicy licznikowej TL3.

Konstrukcję tablicy rozdzielczej pokazano na rys.2 a usytuowanie na rzucie budynku .

5.3 Instalacja oświetleniowa

Oświetlenie podstawowe

Oświetlenie pomieszczeń ogólnych wykonać oprawami świetlówkowymi rastrowymi . Pozostałe pomieszczenia oświetlić oprawami żarowymi i kompaktowymi (plafonierami).

Oświetlenie awaryjne

Na drodze ewakuacyjnej zainstalować oprawy oświetlenia awaryjnego ewakuacyjnego z wbudowanym inwestorem o czasie działania 1 godz.

Instalacja elektryczna

Instalację elektryczną wykonać przewodami kabelkowymi YDY , YDYp

- z osprzętem szczelnym zagłębionym w tynk w pomieszczeniu sanitarnym , przy aneksie kuchennym i na zewnątrz budynku
- z osprzętem melaminowym pt. w pozostałych pomieszczeniach.

Gniazda wtykowe instalować na wys.

- 0,2m w pokojach
- 1,1 m przy aneksie kuchennym

- 1,4m w pomieszczeniu sanitarnym

Typy proponowanych opraw oświetleniowych podano w pkt III a rozmieszczenie instalacji elektrycznej na rzutach budynku.

5.4 Instalacja siłowa i grzejna

W pomieszczeniu sanitarnym i kuchni zainstalowane zostaną wentylatory kanałowe .

Załączanie wentylatorów łącznikami oświetleniowymi.

Dla podgrzania wody przewidziano termy pojemnościowe a dla podgrzania pomieszczeń w okresie zimowym grzejniki elektryczne konwektorowe .

Zasilanie obwodów grzejnych przewidziano niezależne obwody poprzez styczniki.

Załączanie ogrzewania przewidziano poprzez czujkę temperaturową i łącznik serwisowy

Dla kuchenki przewidziano niezależny obwód z tablicy TG .

Instalację elektryczną siłową wykonać przewodami kabelkowymi z osprzętem szczelnym.

5.5 Ochrona przed niebezpiecznym napięciem dotyku

Jako dodatkowa ochrona przed niebezpiecznym napięciem dotyku zastosować szybkie samoczynne wyłączenie.

System sieciowy : zasilanie TN-C , - instalacja odbiorcza TN-S,

Obwody zasilające gniazda wtykowe zabezpieczyć wyłącznikami różnicowo-prądowymi JdN0,03A

Szynę PE tablicy TG uziemić niezależnym uziomem punktowym , $R_{uz} < 10\Omega$.

5.6 Ochrona przed przepięciami

Na tablicy TG zainstalować ochronniki przepięciowe klasy B i C 50/12,5KA<4/1,5kV

5.7 Ochrona p.poż

Na tablicy TG przewidziano wyłącznik główny pożarowy z członem nadprądowym

5.8 Oświetlenie zewnętrzne

Do oświetlenia zewnętrznego terenu zastosować oprawy OPC1 z żarówką sodowa 50W na słupach rurowych h-3,5m wokół obiektu .

Załączanie oświetlenia łącznikami z tablicy TG i przekaźnikiem zmierzchowym

Kable układać zgodnie z normą N-SEP-E -004.

Do oznaczenia kabla układanego w rowie stosować folię PCV koloru niebieskiego.

Pod droga kable chronić w rurach DVK110

Wzdłuż linii kablowej oświetleniowej układać przewód ochronny z płaskownika stalowego Fe/ZN20x3

Układ zasilania pokazano na rys 2 a trasę kabli na planie sytuacyjnym

5.9 BHP

Włączenie do czynnej sieci energetycznej wykonać w stanie beznapięciowym.

5.10 Zasilanie placu budowy

Do zasilania placu budowy wykorzystać istniejące przyłącze kablowe

Na placu budowy zainstalować szafę budowlaną z wyłącznikiem głównym prądu JdN 0,03A

II Obliczenia techniczne

1. Oświetlenie i instalacja elektryczna

Instalację elektryczną zaprojektowano w oparciu o normę N-SEP-E002

Sala ogólna 300Lx

Wybrane obliczenia w załączeniu

2. Zestawienie mocy

Moc zamówiona 16,0kW

Zabezpieczenie przelicznikowe 25A

Przewód zasilający tablice TG YDY4x6 w RVS pt

$I_d = 29A > I_b = 25A$

3. Spadek napięcia

Spadek napięcia w sieci nn ENEA przyjęto 3%

Spadek napięcia na zasilaniu do TG

$$dU = \frac{100 \times 16000 \times 15}{54 \times 6 \times 400^2} + 3\% = 3,5\%$$

Tablica TG obwód oświetleniowy

$$dU = \frac{2 \times 100 \times 600 \times 10}{54 \times 1,5 \times 230^2} + 3,5 = 3,8\%$$

4. Ochrona przed niebezpiecznym napięciem dotyku – szybkie wyłączenie

Impedancja linii zasilającej do tablicy mieszkaniowej TG nie powinna przekroczyć

Zabezpieczenie 25A $I_a = 250A$ $U_o = 230V$

$$Z_s \leq \frac{U_o}{I_a} = \frac{230V}{250A} = 0,92\Omega$$

Po wykonaniu przyłączy wykonać pomiary impedancji zasilania a wyniki załączyć do niniejszej dokumentacji.

Zaprojektowane obudowę tablicy rozdzielczych TG i szafki pomiarowej w II klasie izolacji oraz wyłączniki różnicowo-prądowe $I_{dN} 0,03A$ zapewniają ochronę dodatkową przed niebezpiecznym napięciem dotyku .

III Wykaz proponowanych opraw oświetleniowych

- A Oprawa świetlowkowa rastowa 4x18W IP20
- B Oprawa świetlowkowa z kloszem 2x36W IP20
- C Oprawa kompaktowa plafoniera z kloszem mlecznym 2x26W IP20
- D Oprawa kompaktowa plafoniera z kloszem mlecznym szczelna 2x26W IP54
- E Oprawa żarowa kinkiet ozdobny wewnętrzny 2x60W IP54
- F Oprawa kompaktowa plafoniera z kloszem mlecznym szczelna 1x26W IP54
- G Oprawa świetlówkowa 9W Nr domu godz IP65.
- H Oprawa świetlówkowa awaryjna 1x9W o czasie działania 1godz.IP65.

Uwaga: Wyboru opraw dokonać w konsultacji z Inwestorem

Opracował

Sz Smotrycki

IV Informacja dotycząca BiOZ na budowie

Kłudzino 320 3 inst elek.doc
w Kłudzino Pomorska
ul. Zwycięstwa 74
74-410 Kłudzino

1. OBIEKT:	
ZMIANA SPOSOBU UŻYTKOWANIA BUDYNKU PO BYLEJ HYDROFORNI NA SWIETLICĘ WIEJSKA I JEGO ROZBUDOWA INSTALACJA ELEKTRYCZNA KŁODZINO GM GOLCZEWO dz. geod 320/3	
2. INWESTOR:	
Jednostka ewidencyjna Gminy Golczewo 72-410 Golczewo ul Zwycięstwa 23	
3. PROJEKTANT/ AUTOR INFORMACJI:	
„MOTIW „Kamień Pomorski . –SZCZEPAN SMOTRYCKI	
4. CZĘŚĆ OPISOWA	
<ul style="list-style-type: none"> - Zakres robót, - kolejność realizacji 	<ul style="list-style-type: none"> - Wykonanie nowej instalacji elektrycznej wewnętrznej - Kolejność realizacji - W pierwszej kolejności przebudowa przyłącza - Pozostała instalacja po Przebudowaniu ścian działowych
<ul style="list-style-type: none"> - Wykaz istniejących obiektów Budowlanych 	<ul style="list-style-type: none"> - Budynek wiejskie
<ul style="list-style-type: none"> - Elementy zagospodarowania działki, które mogą stwarzać zagrożenie bezpieczeństwa i zdrowia ludzi 	<ul style="list-style-type: none"> - Nie występuje
Przewidywane zagrożenia występujące podczas realizacji robót budowlanych: <ul style="list-style-type: none"> - skala i rodzaj zagrożeń - miejsce i czas występowania 	<ul style="list-style-type: none"> - Upadek z wysokości przy wykonaniu instalacji oświetleniowej - Skala zagrożenia mała przy stosowaniu wymaganych zabezpieczeń - Kłudzino 2010/2011
Sposób prowadzenia instruktażu pracowników przed przystąpieniem do realizacji robót szczególnie niebezpiecznych	<ul style="list-style-type: none"> - Przypomnienie o zasadach pracy na wysokości i konieczności stosowania wymaganych zabezpieczeń
Środki techniczne i organizacyjne, zapobiegające niebezpieczeństwom wynikającym z wykonywania robót w strefach szczególnego zagrożenia zdrowia	<ul style="list-style-type: none"> - Zabezpieczenie i oznaczenie terenu budowy

Sz. Smotrycki

Upr bud 37/Sz/74

Kamień Pomorski 07.2010

V OŚWIADCZENIE

Oświadczam że:

Projekt budowlany branży elektrycznej dla Zmiana sposobu użytkowania budynku po byłej hydroforni na świetlicę wiejską i jego rozbudowa – w miejscowości Kłodzino , dz. geod 320/3 – INSTALACJE ELEKTRYCZNE wykonany zgodnie z obowiązującymi przepisami, normami oraz zasadami wiedzy technicznej .

Projektant

Sz. Smotrycki
Upr bud 37/Sz/74

Numer:

Nazwa pliku:

Data: 2010-07-28

Projekt: Kłodzino Świoetlica

Projektant: Smotrycki

Zamawiający:

Uwagi:

Pomieszczenie: Sala ogólna

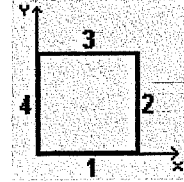
Numer:

WYMIARY POMIESZCZENIA

Długość: 6.00 m
Szerokość: 5.00 m
Wysokość: 3.00 m
Wysokość pł. pracy: 0.85 m

ŚREDNIE WSPÓŁCZYNNIKI ODBICIA

Sufit: 0.70
Ściana 1: 0.50
Ściana 2: 0.50
Ściana 3: 0.50
Ściana 4: 0.50
Podłoga: 0.20



DANE DO OBLICZEŃ

Współczynnik zapasu: 1.30
Nateżenie nominalne: 300 lx
Ilość punktów obliczeniowych (x|y|z): 10 | 8 | 10

WYNIKI OBLICZEŃ

Średnie wartości składowych natężenia oświetlenia

Płaszczyzna pracy (bezpośrednie): 267 lx
Płaszczyzna pracy (pośrednie): 102 lx
Płaszczyzna pracy (całkowite): 369 lx

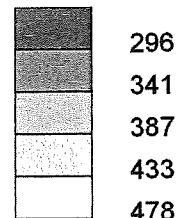
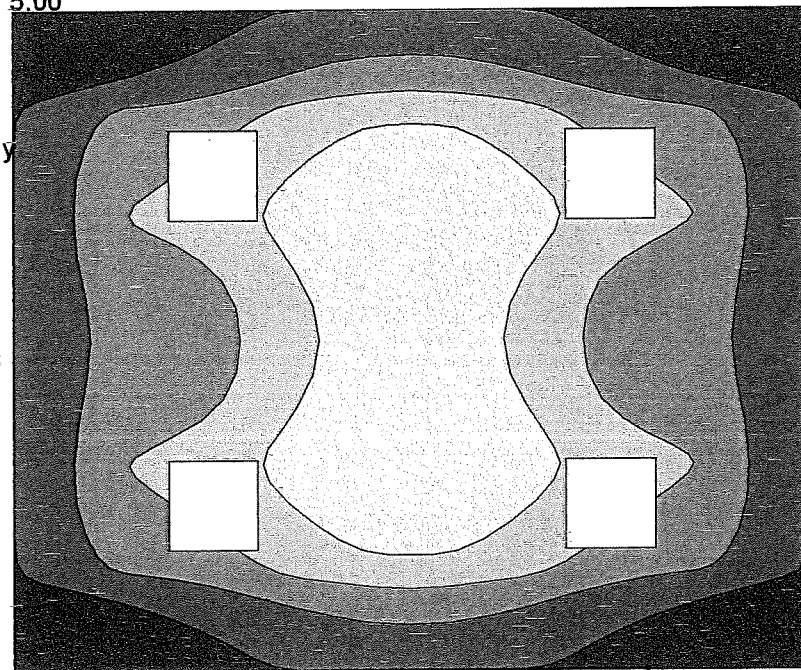
Średnie wartości luminancji

Sufit: 3.44 cd/m²
Ściana 1: 10.38 cd/m²
Ściana 2: 13.17 cd/m²
Ściana 3: 10.38 cd/m²
Ściana 4: 13.17 cd/m²
Płaszczyzna pracy: 12.31 cd/m²

Moc całkowita: 0.40 kW

Moc jednostkowa skorygowana: 3.61 W/(m²*100lx)E_{min}/E_{śr} = 0.68 ; E_{min}/E_{max} = 0.52

5.00



DANE OPRAW I ŹRÓDEŁ

Typ oprawy: 1
Ilość opraw: 4
Sprawność eksploatacyjna oprawy: 71 %
Jednostkowy strumień źródła: 1350 lm
Współczynnik przeliczeniowy: 1.00
Nominalny strumień źródła: 5400 lm

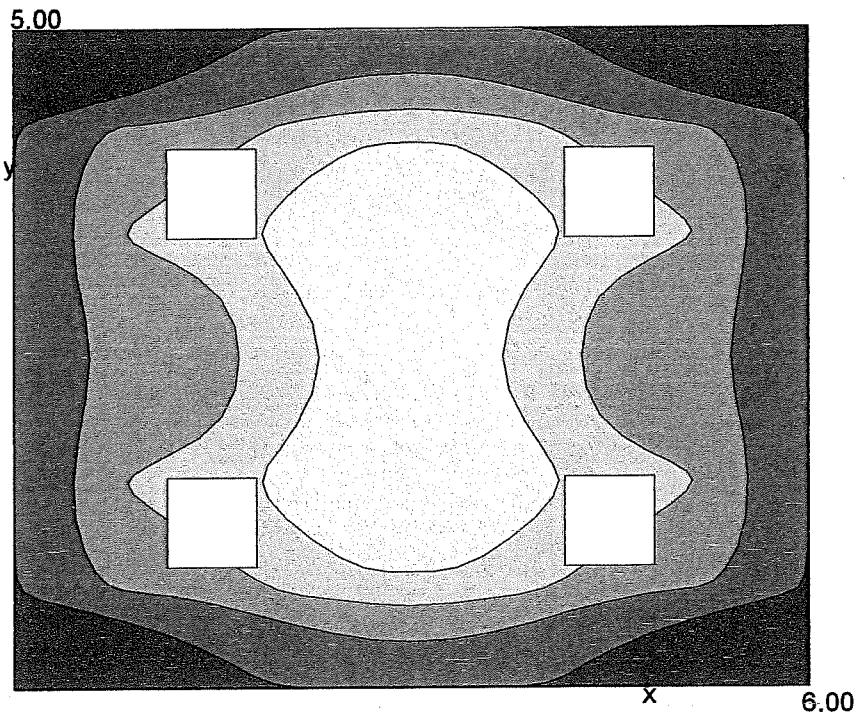
SR 418.V-AD

Ilość źródeł w oprawie: 4
Typ źródła: T26 18 W
Grupa/wskaźnik oddawania barw: 85
Moc całkowita oprawy (ze statecznikiem): 100 W

4.06	319	370	380	422	443	443	422	380	370	319
3.44	340	392	404	451	478	478	451	404	392	340
2.81	320	359	369	416	453	453	416	369	359	320
2.19	320	359	369	416	453	453	416	369	359	320
1.56	340	392	404	451	478	478	451	404	392	340
0.94	319	370	380	422	443	443	422	380	370	319
0.31	250	279	286	317	339	339	317	286	279	250
y/x	0.30	0.90	1.50	2.10	2.70	3.30	3.90	4.50	5.10	5.70

4. Kabineta...
 ul. Wolynska 22
 72-400 Kamnna Panowka

$E_{srPN} = 300 \text{ lx}$; $E_{sr} = 369 \text{ lx}$; $E_{min}/E_{sr} = 0.68$; $E_{min}/E_{max} = 0.52$



Numer:

Nazwa pliku:

Data: 2010-07-28

Projekt: Kłodzino Świoetlica

Projektant: Smotrycki

Zamawiający:

Uwagi:

Pomieszczenie: Sala ogólna**Numer:**

Instytut Inżynierii
w Kłodzku
ul. Wodna 7b
76-600 Kłodzko

Rozkład natężenia [lx]:

Płaszczyzna pracy: 0.85 [m]

4.69 | 250 279 286 317 339 339 317 286 279 250

Międzyzdroje, 15.07.2010

numer OD3/ZR2/847/2010

Gmina Golczewo
ul. Zwycięstwa 23
72-410 Golczewo

W odpowiedzi na wniosek o określenie warunków przyłączenia uprzejmie informujemy, że istnieje możliwość przyłączenia do sieci ENEA Operator wnioskowanego obiektu.

W załączeniu przesyłamy *warunki przyłączenia* oraz projekt *umowy o przyłączenie do sieci*. W przypadku akceptacji przedmiotowych warunków i trybu ich realizacji przedstawionego w projekcie umowy o przyłączenie prosimy o uzupełnienie jej w zakresie dotyczącym Klienta, podpisanie i zwrot do ENEA Operator obu egzemplarzy. W przeciwnym przypadku prosimy o pisemne wystąpienie z określeniem wszystkich rozbieżności i propozycjami ich rozwiązań.

Oferowane w umowie warunki są ważne w okresie ważności wydanych warunków przyłączenia, tj. przez okres 2 lat od daty doręczenia, z tym zastrzeżeniem, że oferowane warunki cenowe zawarte w niniejszej umowie są aktualne w okresie ważności obowiązującej *Taryfy opłat* zatwierdzonej przez Prezesa URE w dniu 23 grudnia 2009 r. W razie zmiany taryfy opłat za przyłączenie dla ENEA Operator zastosowane będą opłaty aktualne w chwili zawierania umowy o przyłączenie do sieci.

Dodatkowych informacji oraz wyjaśnień udziela Rejon Dystrybucji Międzyzdroje nr telefonu 91-32-204-56

Treść obowiązującej *Taryfy dla usług dystrybucji energii elektrycznej* dostępna jest na stronie internetowej ENEA Operator Sp. z o.o. www.operator.enea.pl.

Z poważaniem,

załączniki:
warunki przyłączenia nr OD3/ZR2/847/2010
2 egz. projektu umowy o przyłączenie

k.o.
RD2

ENEA Operator Sp. z o.o.
Rejon Dystrybucji Międzyzdroje
Dyrektor

Jan Kos

Za zgodność
z oryginałem

PROJEKTANT
inst. i urządzeń elektr.
Szczecin Smotrycki
upr. bud. 3710/09

ENE Operator Sp. z o.o. Oddział Dystrybucji Szczecin
Rejon Dystrybucji Międzyzdroje
ul. Polna 65
72-500 Międzyzdroje
tel. 91-32-204-56

Międzyzdroje, 15.07.2010 r.

OD3/ZR2/847/2010

Gmina Golczewo
ul. Zwycięstwa 23
72-410 Golczewo

**Warunki przyłączenia
do sieci elektroenergetycznej ENEA Operator Sp. z o.o.**

Charakter i lokalizacja obiektu / lokalu
Świetlica wiejska, Kłodzino,
warunki dotyczą wzrostu mocy w istniejącym obiekcie
z mocą przyłączeniową 16 kW (wzrost mocy o 13 kW)
na napięciu 0,4 kV
zakwalifikowanego do V grupy przyłączeniowej

- I. MIEJSCE PRZYŁĄCZENIA
istniejące przyłącze napowietrzne
- II. RODZAJ POŁĄCZENIA Z SIECIĄ ORAZ ZAKRES NIEZBĘDNYCH ZMIAN W SIECI
 1. w zakresie dotyczącym urządzeń ENEA Operator Sp. z o.o.
przystosować istniejące urządzenia elektroenergetyczne do nowych warunków pracy (zwiększonego poboru mocy)
 2. w zakresie dotyczącym urządzeń podmiotu przyłączanego
na zewnątrz obiektu w szafce rozdzielczo-pomiarowej przygotować miejsce do zainstalowania układu pomiarowego i wyposażać w zabezpieczenie przedlicznikowe przystosowane do oplombowania.
Wzł wg mocy zapotrzebowanej. Punkt rozdziału instalacji z układu TN-C na TN-C-S powinien być realizowany w instalacji odbiorczej (po stronie odbiorcy), punkt ten należy uziemić.
- III. MIEJSCE DOSTARCZANIA ENERGII ELEKTRYCZNEJ
zaciski prądowe przewodów przy konstrukcji wsporczej w ścianie budynku, na wyjściu w kierunku instalacji odbiorcy

Miejsce dostarczania energii elektrycznej stanowi jednocześnie granicę własności i eksploatacji urządzeń.
- IV. MIEJSCE ZAINSTALOWANIA UKŁADU POMIAROWO-ROZLICZENIOWEGO
szafka rozdzielczo-pomiarowa
- V. WYMAGANIA DOTYCZĄCE UKŁADU POMIAROWO-ROZLICZENIOWEGO
Należy zainstalować układ, który składać się będzie z:
trójfazowego, jednostrefowego, licznika energii czynnej
Wszystkie urządzenia do układu pomiarowego włącznie należy przystosować do plombowania.
- VI. RODZAJ I USYTUOWANIE ZABEZPIECZEŃ
lokalizacja: zabezpieczenie przedlicznikowe usytuowane przy zestawie licznikowym wartość: 25 A
- VII. WYMAGANY STOPIEŃ SKOMPENSOWANIA MOCY BIERNEJ
Energia elektryczna winna być pobierana przy współczynniku mocy odpowiadającym $\text{tg } \varphi \leq 0,4$.
- VIII. DANE I INFORMACJE DOTYCZĄCE SIECI DLA DOBORU SYSTEMU OCHRONY OD PORAŻEŃ
Zasilająca sieć niskiego napięcia pracuje w układzie TN-C, w instalacji odbiorczej należy zastosować odpowiedni dla tego układu system i urządzenia ochrony przeciwporażeniowej
- IX. UWAGI DODATKOWE
 1. Instalację wewnętrzną należy wykonać zgodnie z wymaganiami normy PN-IEC 60364 oraz Rozporządzenia Ministra

Za zgodność z oryginałem
PROJEKTANT
inst. i urządzeń elektr.
Szczepan Smotrycki
opr. bud. 3715 d/74

Infrastruktury z dnia 12.04.2002 r. w sprawie „warunków technicznych, jakim powinny odpowiadać budynki i ich usytuowanie” (Dz.U. z 2002 r. Nr 75 poz. 690 z późniejszymi zmianami). Instalowane urządzenia powinny spełniać wymagania norm oraz posiadać odpowiednie atesty.

2. Instalowane urządzenia powinny spełniać wymagania norm oraz posiadać odpowiednie atesty. Przyłączane urządzenia powinny posiadać wymaganą odporność na zaburzenia elektromagnetyczne oraz powinny być tak skonstruowane, aby nie wywoływały w swoim środowisku zaburzeń elektromagnetycznych o wartościach przekraczających odporność na te zaburzenia innych urządzeń występujących w tym środowisku.
3. Zrealizowanie zasilania na podstawie przedmiotowych warunków przyłączenia stanowić będzie podstawę do zawarcia w umowie o świadczenie usług dystrybucji lub umowie kompleksowej standardowych parametrów jakościowych energii elektrycznej w zakresie odchyień częstotliwości i napięcia, odkształcenia napięcia, zawartości poszczególnych harmonicznych, wskaźnika długookresowego migotania światła, czasu trwania jednorazowej przerwy nieplanowanej i planowanej oraz czasu trwania przerw nieplanowanych i planowanych w ciągu roku zgodnych z przepisami obowiązującego prawa.
4. Podstawę do rozpoczęcia realizacji prac projektowych i budowlano - montażowych ujętych w niniejszych warunkach stanowi umowa o przyłączenie.
5. ENEA Operator Sp. z o.o. zapewni dostawę energii elektrycznej po spełnieniu wymogów określonych w warunkach przyłączenia i zawartej umowie o przyłączenie.

Data ważności warunków przyłączenia: 2 lata od daty ich doręczenia.

Rozdzielnik:
RD2

ENEA Operator Sp. z o.o.
Rejon Dystrybucji Międzyzdroje
Dyrektor
Jan Kos

Za zgodność
z oryginałem
PROJEKTANT
inst. i urządzeń elektr.
Szczepan Smotrycki
upr. bud. 37/Sz/74

Urząd Wojewódzki
w Szczecinie
Wydział Gospodarki Przestrzennej
Geologii i Ochrony Środowiska

8 maja 1974
Szczecin, data 15

kr. oświ. upraw. 37/Sz/74

UPRAWNIENIA BUDOWLANE

Na podstawie art. 18, art. 19 ust. 1 pkt. 1 i art. 20 ust. 1 ustawy z dnia 31 stycznia 1961 r. - prawo budowlane (Dz. U. Nr 7, poz. 46) oraz § 29 i § 14.ust.1, pkt 2. rozporządzenia Przewodniczącego Komitetu Budownictwa, Urbanistyki i Architektury z dnia 10 września 1962 r. w sprawie kwalifikacji fachowych osób wykonujących funkcje techniczne w budownictwie powszechnym (Dz. U. Nr 53, poz. 266).

Ob. S M O T R Y C K I Szczepan
technik elektryk
urodzony dnia 16 czerwca 1943 r. w m. Przemyśl

o l r z y m u | o

w specjalności instalacji i urządzeń elektrycznych
uprawnienia budowlane do kierowania robotami budowlanymi
w zakresie budowy instalacji i urządzeń elektrycznych
w obiektach budowlanych z wyjątkiem budowy skomplikowanych instalacji i urządzeń elektrycznych

o r a z

sporządzania projektów instalacji i urządzeń elektrycznych w obiektach budowlanych z wyjątkiem skomplikowanych instalacji i urządzeń elektrycznych.



z up. Wojewody
Główny Architekt Województwa

mgr inż. arch. Jerzy Jarząbski

PROJEKTANT
inst. i urządzeń elektr.

Szczepan Smotrycki

Do zwolnić z obowiązku



ZACHODNIOPOMORSKA OKRĘGOWA
IZBA INŻYNIERÓW BUDOWNICTWA
70-656 Szczecin, ul. Energetyków 9
tel./fax: (091) 462-44-40; (091) 489 8410÷12
www.zap.home.pl e-mail: zap@home.pl

ul. Pasterska 70
71-666 Szczecin

Sz. P.
SMOTRYCKI Szczepan
ul. Pasterska 21/39
71-666 SZCZECIN

ZAŚWIADCZENIE

Pan(i) **SMOTRYCKI Szczepan**, kod identyfikacyjny **ZAP/IE/0772/01**, zamieszkały(a) 71-666 SZCZECIN ul. Pasterska 21/39, jest członkiem Zachodniopomorskiej Okręgowej Izby Inżynierów Budownictwa oraz posiada wymagane ubezpieczenie od odpowiedzialności cywilnej.

Niniejsze zaświadczenie jest ważne od dnia: **2010-01-01**
do dnia: **2010-12-31**

Szczecin, dnia 2009-12-04



Zachodniopomorska Okręgowa
Izba Inżynierów Budownictwa
Przewodniczący Rady Okręgowej
Mieczysław Ołtarzewski
mgr inż. Mieczysław Ołtarzewski

Za zgodność
z oryginałem

PROJEKTANT
inst. urządzeń elektr.
Szczepan Smotrycki
mgr bud. 37/Sz/74

Objekt: Kłódzino, działki nr 320/3, 320/4
Gmina/miasto: Golczewo
Powiat: kamieński
Województwo: zachodniopomorskie
Skala: 1 : 1000
Układ współrzędnych: 1965 strefa 3
Poziom odniesienia: Kronsztadt

Kierownik roboty:
Uprawnienia zaw.:

Mapa do celów projektowych sporządzono przy wykorzystaniu:
 1. Mapy zasadniczej w skali 1 : 1000 sekcja: 331.233.092
 2. Danych branżowych w części uzbrojenia podziemnego.
 3. Pomiaru zieleni wysokiej i pomników przyrody oraz pomiaru innych obiektów wskazanych przez projektanta.
 4. Opracowań geodezyjnych elementów planu zagospodarowania przestrzennego (linie rozgraniczające, linie regulacyjne, osie ulic).

Na mapie do celów projektowych wykazano następujące uzgodnione przez ZUDP projekty sieci uzbrojenia terenu:
 brak

Informacje dodatkowe:
 1. Zakres pomiaru.
 2. Redakcja znaków zgodna z instrukcją K-1 (1979) / KI (Podstawowa Mapa Kraju z 1998r.).
 3. Mapa nadaje się do projektowania w zakresie pomiaru.
 4. Stopień kartometryczności mapy do celów projektowych jest zgodny z przepisami instrukcji tech. K-1 (1979) / KI (Podstawowa Mapa Kraju z 1998r.).
 5. Wszystkie trwałe obiekty budowlane podlegają wytyczeniu przez jednostki wykonawstwa geodezyjnego.
 6. Nie wyklucza się istnienia w terenie również uzbrojenia, o którym brak było informacji branżowych i nie zostało odnalezione w czasie inwentaryzacji geodezyjnej.

Uzbrojenie opracowano na podstawie:
 1. Danych branżowych - z literą B
 2. Pośredniego ustalenia przebiegu aparaturą elektroniczną - z literą A
 3. Bezpośrednich pomiarów powykonawczych - bez litery.
 Wznięciu z tym w punktach 1 i 2 nie gwarantuje się kompletności a dokładność położenia uzbrojenia na mapie może być niższa od dokładności kartometrycznej mapy.

Aktualność mapy do celów projektowych na dzień:
 27-01-2010 roku

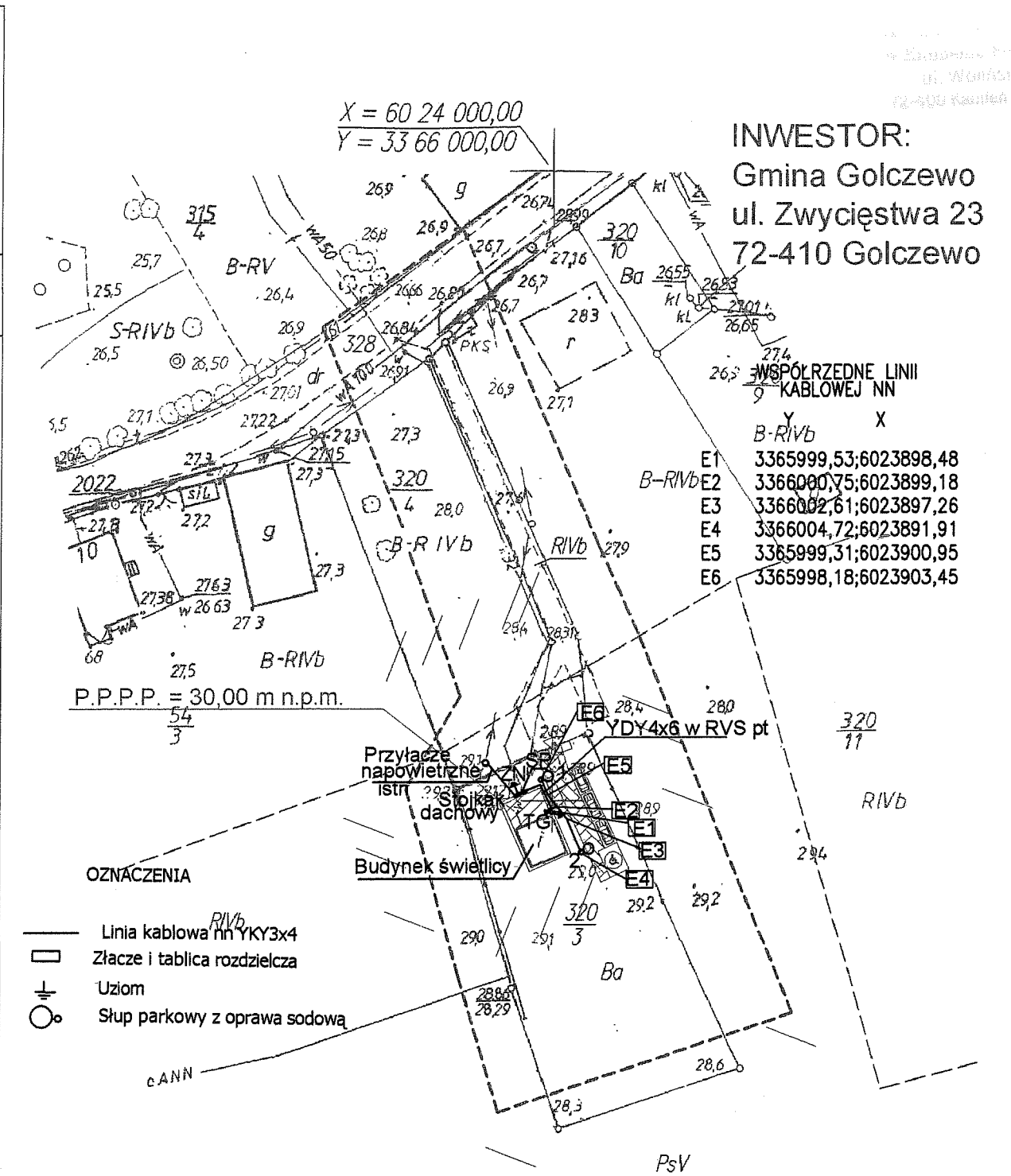
(Nazwa jednostki wykonawstwa geodezyjnego)
 Wykonano w ramach roboty geodezyjnej:
KERG: 41/2010

W zakresie opracowania znajdują się punkty osnowy geodezyjnej numer:
 brak
 Podlegające ochronie na podstawie art. 15. art. 48 ust. 1 pkt. 3 ustawy Prawo Geodezyjne i Kartograficzne

Granice i numery działek ewidencyjnych według danych WGi K Starostwa Powiatowego w Kamieniu Pom. 557-1628/2009

Rejestracja:

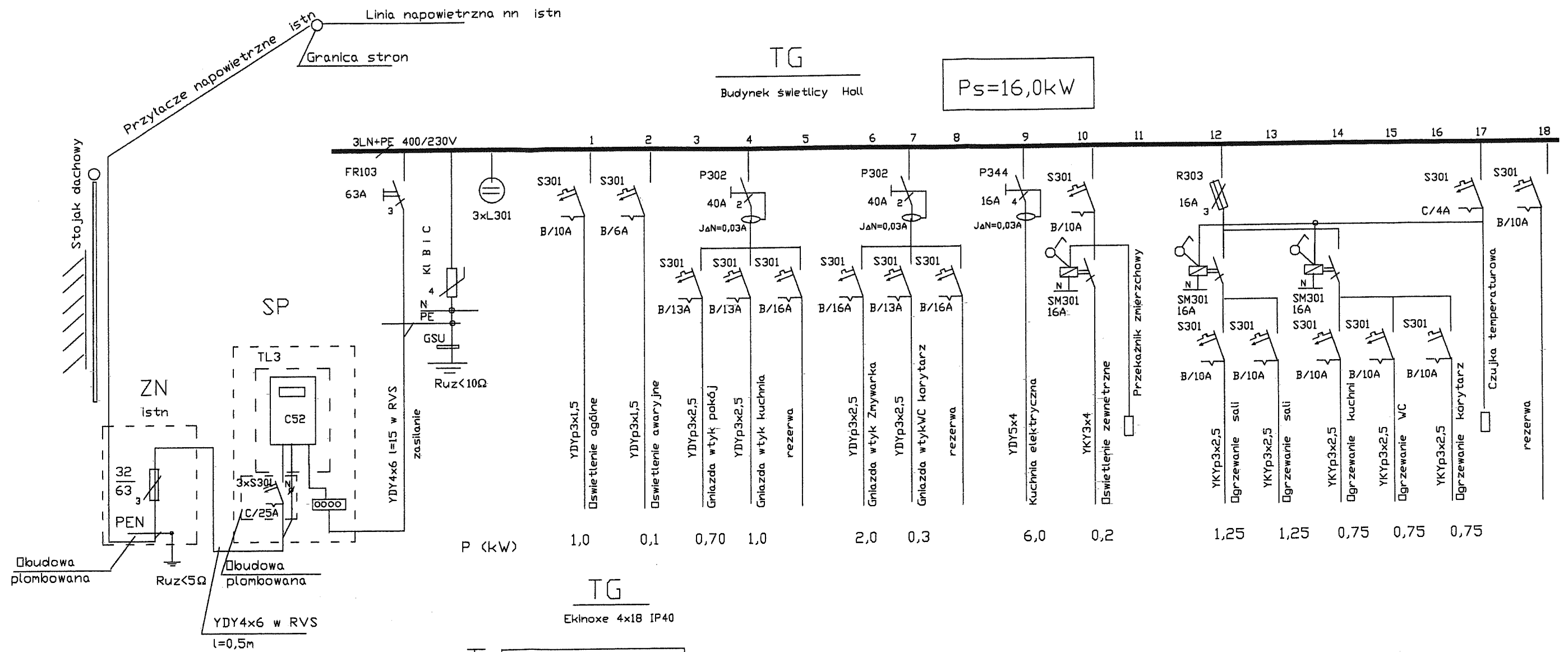
Kierownik jednostki wykonawstwa geodezyjnego:



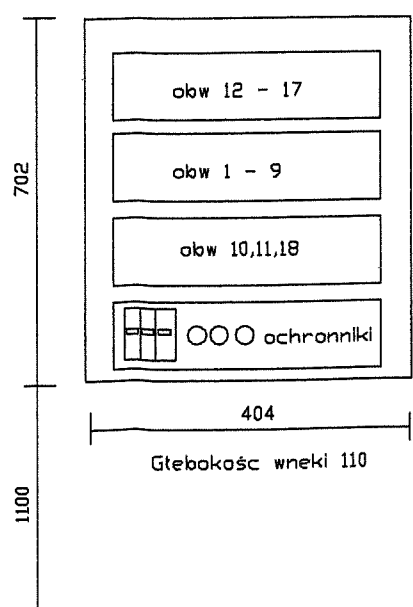
UWAGI
 1. Kable układać zgodnie z normą N-SEP-E-004
 2. Ruz < 10oma

PLAN ZEWNĘTRZNEJ INSTALACJI ELEKTRYCZNEJ
 X = 60 24 000,00
 Y = 33 66 000,00

MOTIW s.c. ZESPÓŁ USŁUG PROJEKTOWYCH I INWESTYCYJNYCH 72-400 Kamień Pomorski, ul. Wysockiego 12e/2 tel. +48913820060, fax. +48913820969 NIP 861-00-04-673			
OBIEKT ZMIANA SPOSOBU UŻYTKOWANIA BUDYNKU PO BYŁEJ HYDROFORNI NA ŚWIETLICE WIEJSKA I JEGO ROZBUDOWA			
ADRES BUDOWY	Kłódzino gmina Golczewo nr. dz. 320/3		
UMOWA Nr	1/2010	Nr upr.	Podpis
PROJEKTOWAŁ	Szczepan Smotrycki	37/Sz/74	
OPRACOWAŁ			
BRANŻA	ELEKTRYCZNA	Data	Rys. nr
TREŚĆ RYSUNKU	PLAN ZEWNĘTRZNEJ INSTALACJI ELEKTR.	lipiec 2010	E1



TG
Ekinoxe 4x18 IP40



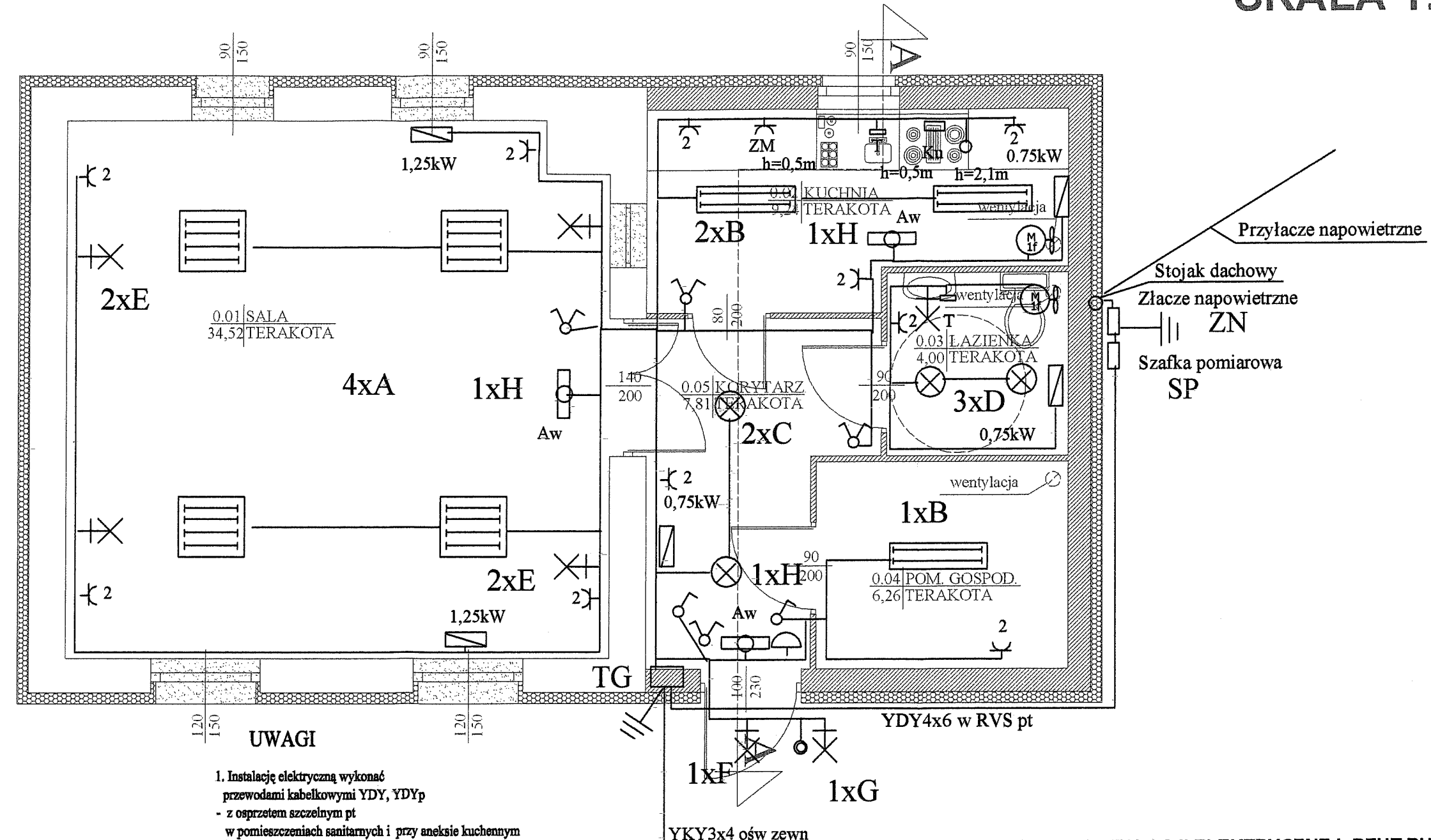
UWAGI

- System sieciowy:
- zasilanie TN-C
- instalacja odłarcza TN-S
- Dodatkowa ochrona przed niebezpiecznym napięciem dotyku
szybkie wyłączenie realizowane wyłącznikami nadprądowymi i różnicowo-prądowymi, norma (PN-IEC 60364-4-47 PN-IEC 60364-4-41, PN-IEC 60364-4-43)
- Konstrukcja tablicy TG ze skrzynek wnekowych IP40 z drzwiczkami osłonowymi
- Konstrukcje ZN i tablicy SP w obudowie izolacyjnej odpornej na niskie temperatury
- Osprzet przedlicznikowy dostosować do plombowania

SCHEMAT ZASADNICZY ZASILANIA

MOTIW s.c. ZESPÓŁ USŁUG PROJEKTOWYCH I INWESTYCYJNYCH			
72-400 Kamień Pomorski, ul. Wysockiego 12e/2 tel. +48913820060, fax. +48913820969 NIP 861-00-04-673			
OBIEKT ZMIANA SPOSOBU UZYTEKOWNANIA BUDYNKU PO BYLEJ HYDROFORSI NA SWIETLICE WIEJSKA I JEGO ROZBUDOWA			
ADRES BUDOWY	Kłodzina gmina Golczewo nr. dz. 320/3		
UMOWA Nr	1/2010	Nr upr.	37/Sz/74
PROJEKTOWAŁ	Szczepan Smotrycki	Podpis	
OPRACOWAŁ		Rys. nr	
BRANŻA	ELEKTRYCZNA	Data	lipiec 2010
TREŚĆ RYSUNKU	SCHEMAT ZASADNICZY ZASILANIA		E2

RZUT PARTERU SKALA 1:50



UWAGI

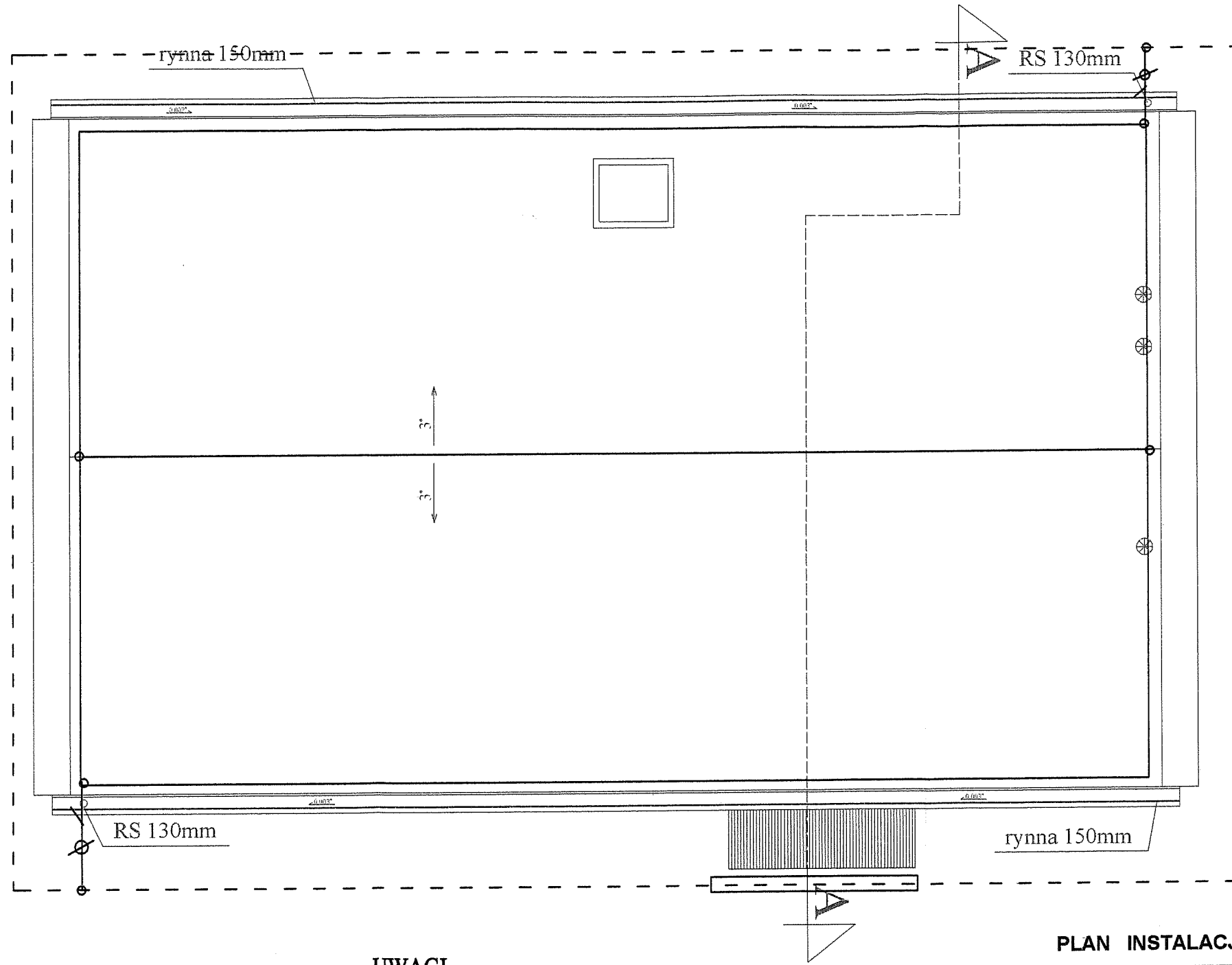
1. Instalację elektryczną wykonać przewodami kabelkowymi YDY, YDYp
 - z osprzętem szczelnym pt w pomieszczeniach sanitarnych i przy aneksie kuchennym i na zewnątrz budynku
 - z osprzętem podtylnkowym w pozostałych pomieszczeniach
2. Gniazda wtykowe instalować na wys:
 - 1.4m w pomieszczeniu sanitarnym
 - 1,1m przy aneksie kuchennym
 - 0.2m w pozostałych pomieszczeniach
3. Połączenia wyrównawcze przewodem :
 - LY4 w RVS
4. Typy proponowanych opraw wg pkt III opisu
5. Przewody na ścianach i stropach drewnianych układać w rurkach RVS

PLAN INSTALACJI ELEKTRYCZNEJ -RZUT BUDYNKU

MOTIW s.c. ZESPÓŁ USŁUG PROJEKTOWYCH I INWESTYCYJNYCH			
72-400 Kamień Pomorski, ul. Wysockiego 12e/2 tel. +48913820060, fax. +48913820969 NIP 861-00-04-673			
OBIEKT ZMIANA SPOSOBU UŻYTKOWANIA BUDYNKU PO BYLEJ HYDROFORNI NA ŚWIETLICE WIEJSKA I JEGO ROZBUDOWA			
ADRES BUDOWY	Kłodzino gmina Gołzewo nr. dz. 320/3		
UMOWA Nr	1/2010	Nr upr.	Podpis
PROJEKTOWAŁ	Szczepan Smotrycki	37/Sz/74	
OPRACOWAŁ			
BRANŻA	ELEKTRYCZNA	Data	Rys. nr
TREŚĆ RYSUNKU	PLAN INSTALACJI ELEKTRYCZNEJ.	lipiec 2010	E3

ul. Wojska 7b
72-400 Kamień Pomorski

RZUT DACHU SKALA 1:50



UWAGI

- Zwody poziome i odprowadzające z DFe/ZN8
- - - Uziom otokowy z płaskownika Fe/ZN30x4
- ⊗ Zacisk kontrolny
- ▭ Rura ochronna DVK 75
- Ruz < 10oma
- Ze zwodami połączyć metalicznie wszystkie metalowe elementy dachu

PLAN INSTALACJI ODGROMOWEJ -RZUT DACHU

MOTIW s.c. ZESPÓŁ USŁUG PROJEKTOWYCH I INWESTYCYJNYCH			
72-400 Kamień Pomorski, ul. Wysockiego 12e/2 tel. +48913820060, fax. +48913820969 NIP 861-00-04-673			
OBIEKT ZMIANA SPOSOBU UŻYTKOWANIA BUDYNKU PO BYLEJ HYDROFORNI NA SWIETLICE WIEJSKA I JEGO ROZBUDOWA			
ADRES BUDOWY	Kłodzino gmina Golezewo nr. dz. 320/3	Nr upr.	Podpis
UMOWA Nr	1/2010	37/Sz/74	
PROJEKTOWAŁ	Szczepan Smotrycki		
OPRACOWAŁ			
BRANŻA	ELEKTRYCZNA	Data	Rys. nr
TREŚĆ RYSUNKU	PLAN INSTALACJI ODGROMOWEJ	lipiec 2010	E4